

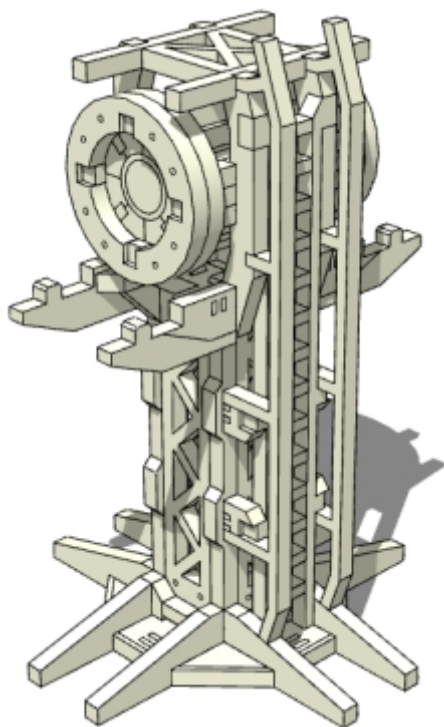
# Tower with ladder L1

# Башня с лестницей L1

assemble manual | инструкция по сборке



wargame scenery  
&  
accessories



Material: HDF, methacrylate

Push details from the form and clear the places where it were connected with model knife or flint-paper. Be sure that protection cover on the methacrylate parts (if they are included) is removed.

We are recommend to use PVA glue or any other glue for wood.  
For methacrylate parts you can use super-glue or its equivalents.  
If you have any questions write us - **[store@losblock.com](mailto:store@losblock.com)**

Small parts. Not recommended for children under 8 years.  
Real object can slightly differ from presented in this manual.

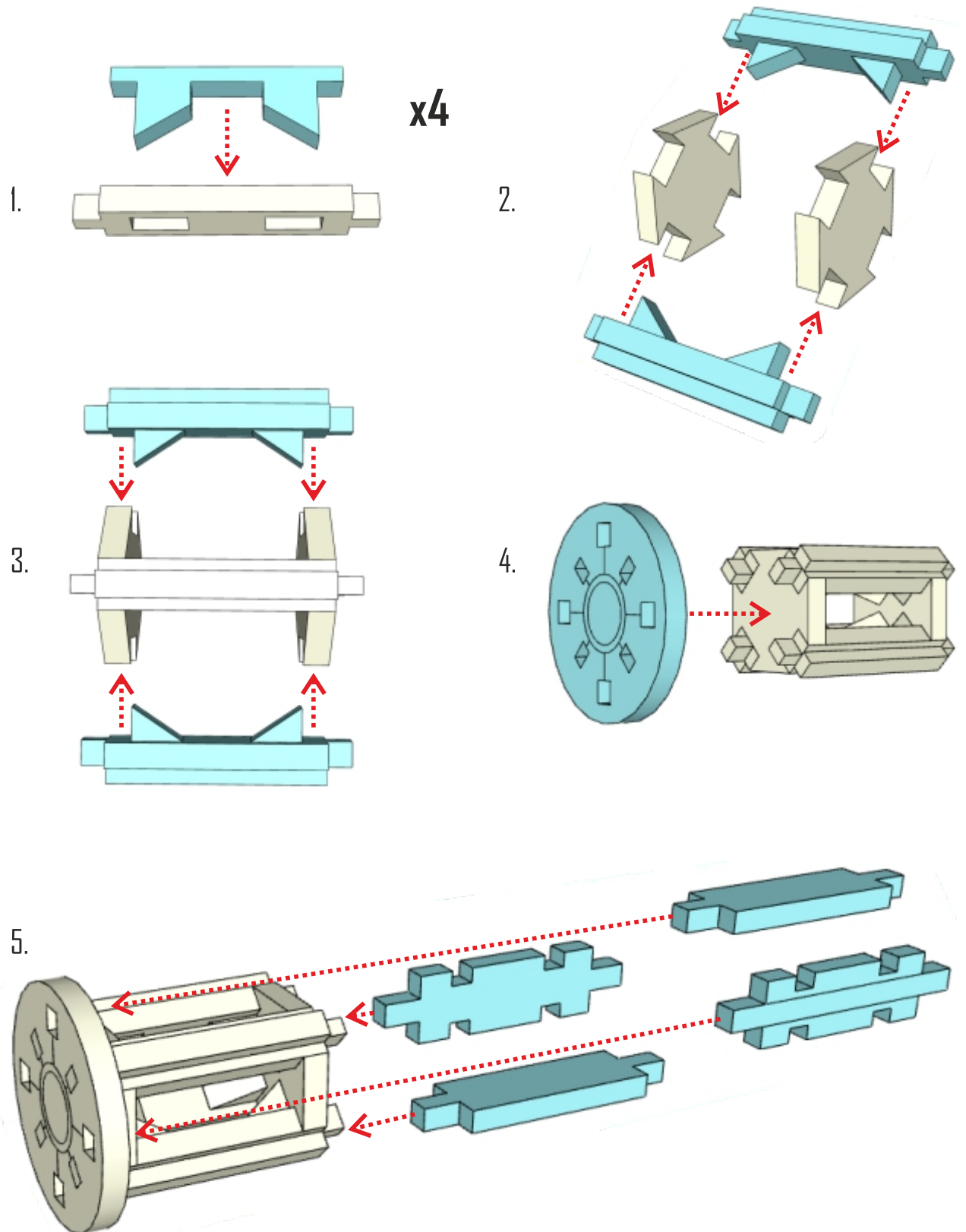
Материал: ХДФ, акрил.

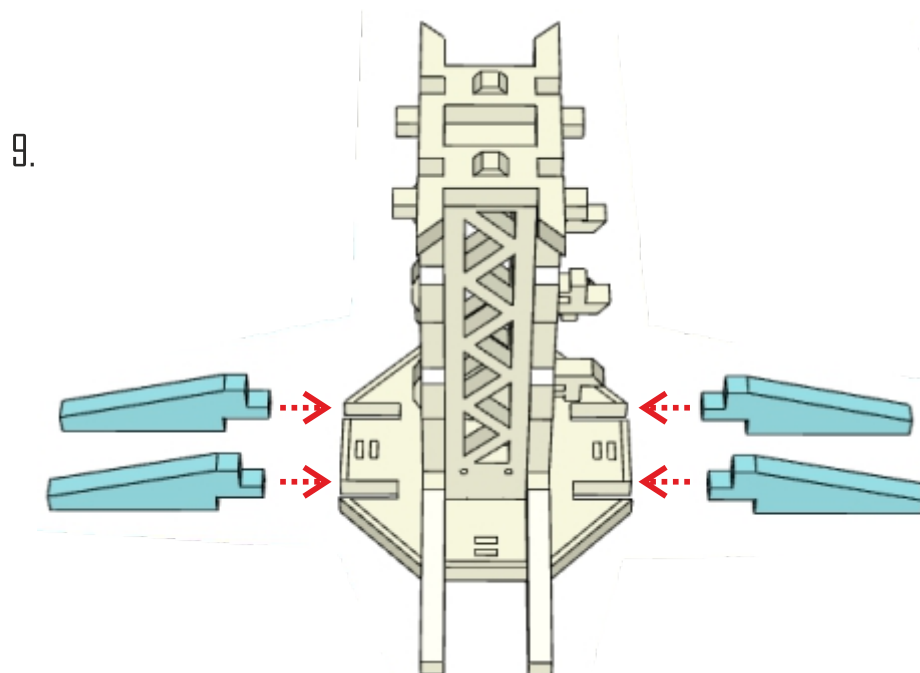
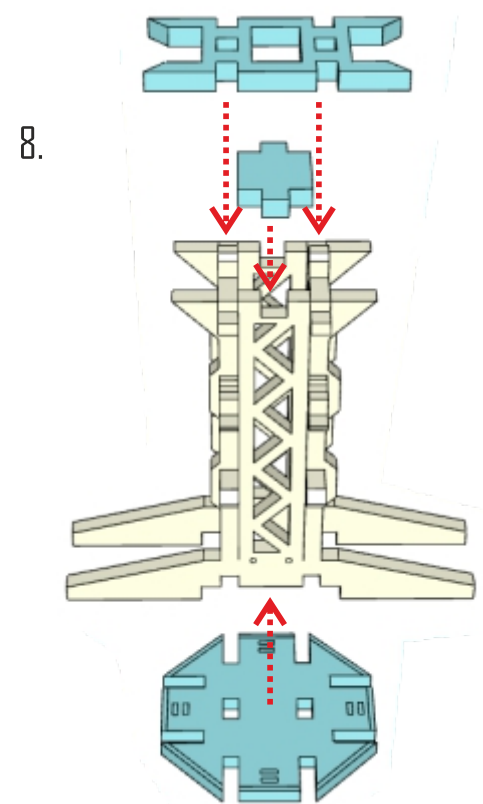
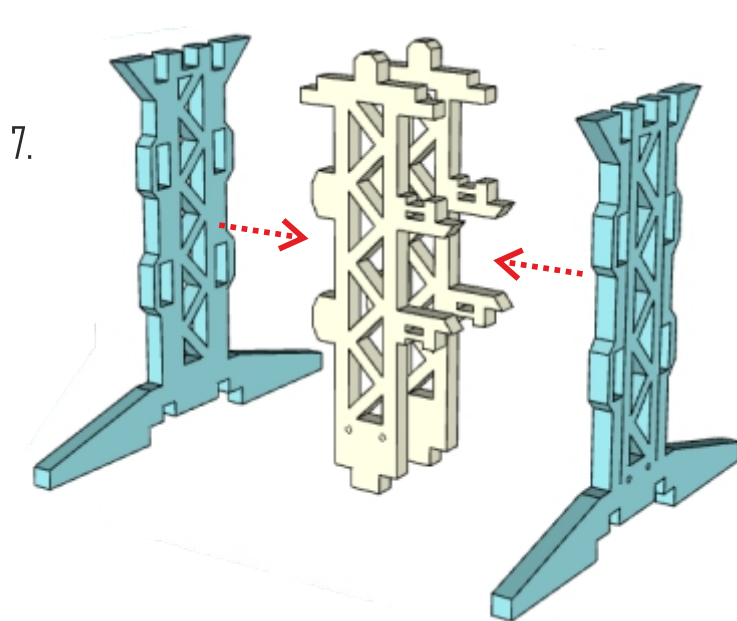
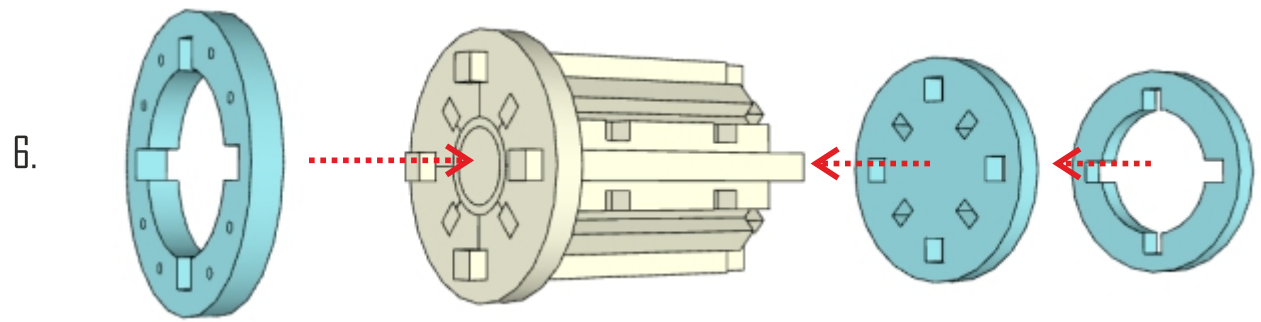
Выдавите детали из формы легким нажатием пальцев. Зачистите места крепления детали к форме с помощью модельного ножа или наждачной бумаги.  
Убедитесь, что на деталях из акрила (если они имеются) отсутствует защитная пленка.

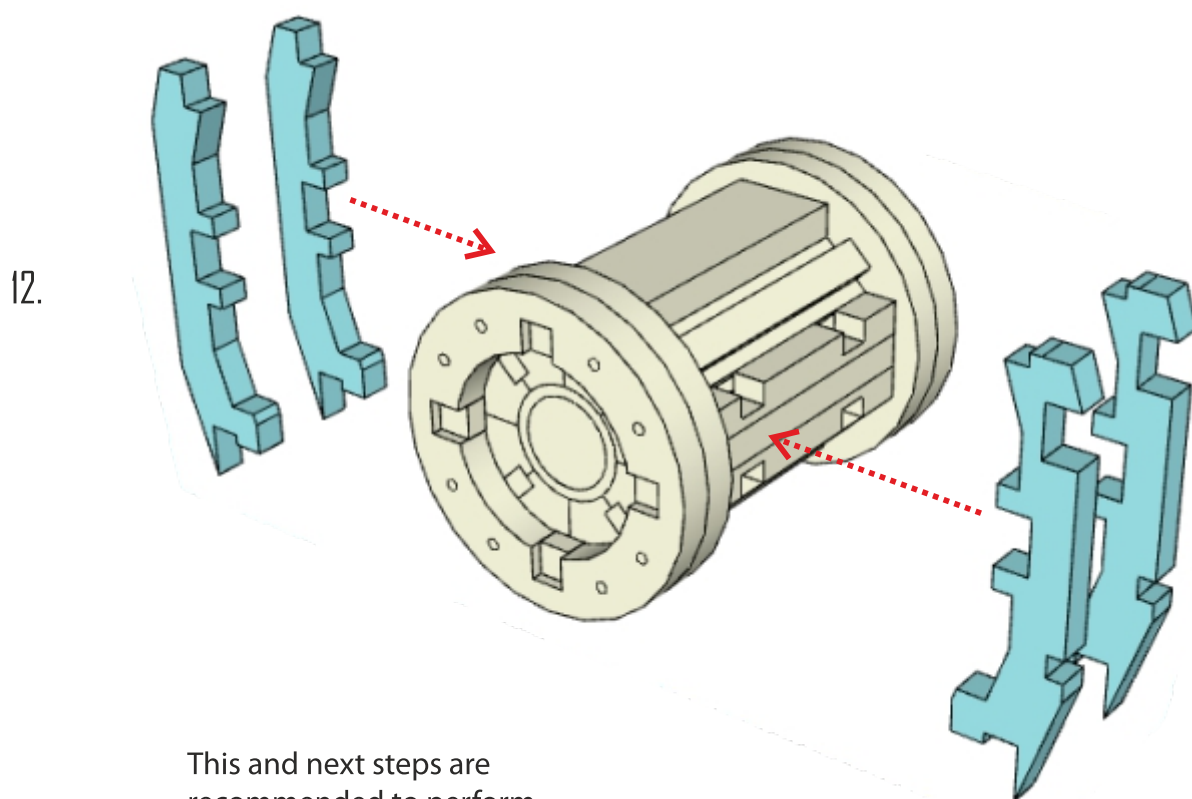
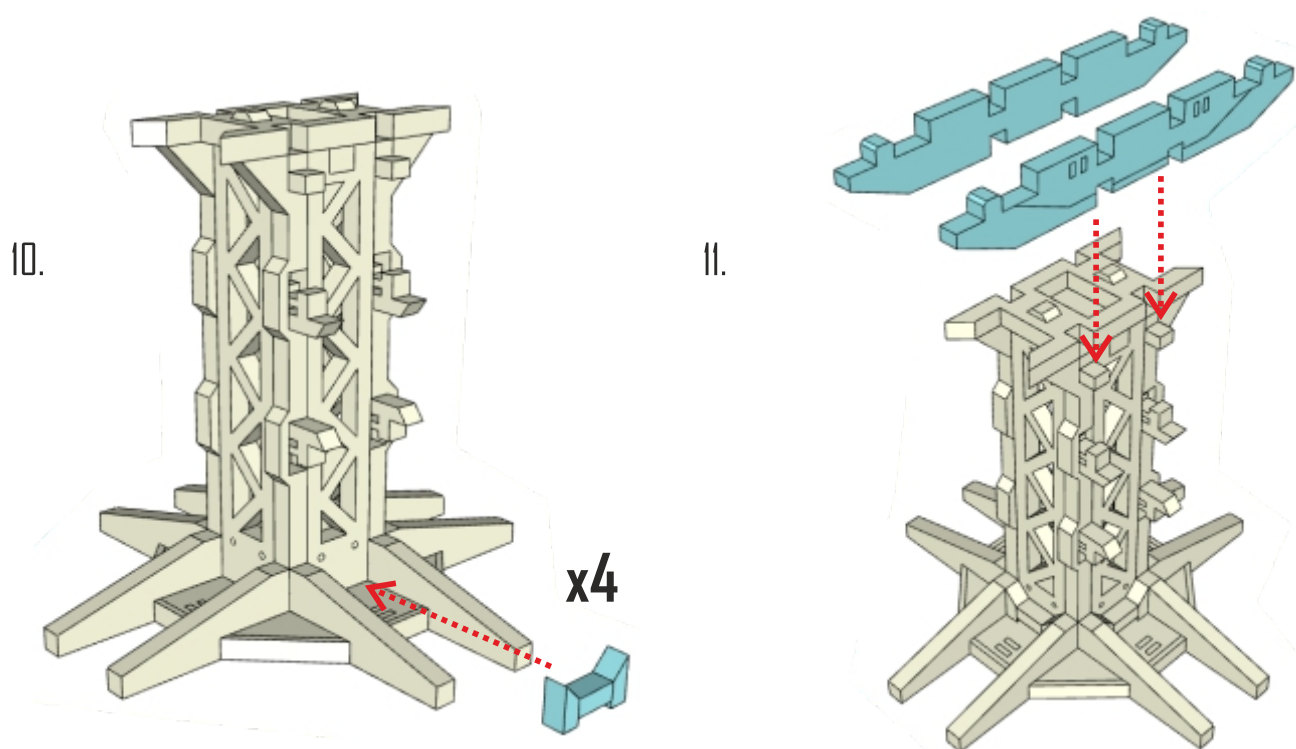
Мы рекомендуем при сборке использовать столярный клей ПВА или любой другой клей для дерева.  
Для деталей из акрила подойдет супер-клей.  
По всем вопросам пишите по адресу **[store@losblock.com](mailto:store@losblock.com)**

Наличие мелких деталей. Не рекомендуется для детей до 8 лет.  
Реальный объект может незначительно отличаться от представленного в инструкции.

© LOSBLOCK, 2022  
[www.losblock.com](http://www.losblock.com)



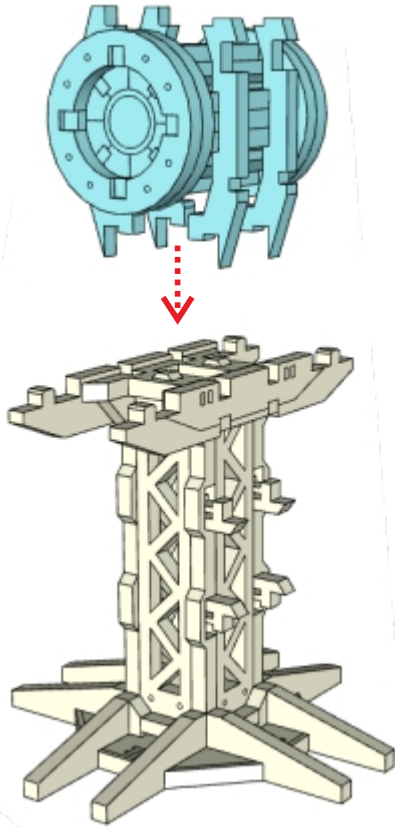




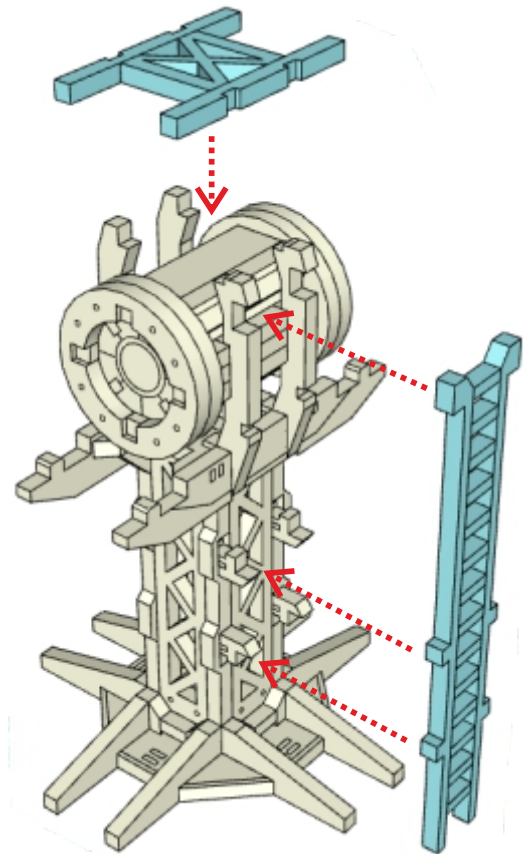
This and next steps are recommended to perform after painting.

Этот и следующие шаги рекомендуется выполнять после покраски.

13.



14.



15.

